



Trimble Earthworks

# koneohjausjärjestelmä jyrille



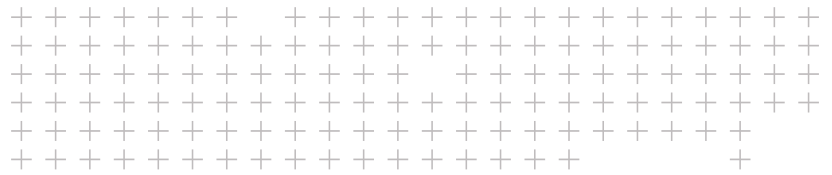
# Hallitse tiivistämistä

Jyrää Trimblen avulla.

Kysy uuden sukupolven  
koneohjausta. Yhtiöltä, joka keksi  
koneohjauksen

Trimble® Earthworks  
-koneohjausjärjestelmä jyrille  
auttaa kaikenlaisia käyttäjiä  
jyräämään entistä tehokkaammin  
ja saavuttamaan tavoiteajokerrat  
ja -tiheys nopeammin. Uuden  
sukupolven Android™-käyttöliittymä  
suurella ja helppokäyttöisellä  
kosketusnäytöllä näyttää helposti  
tiivistymisen edistymisen,  
ajokertojen määrän ja  
lisäominaisuudella näyttää  
ja kirjaa tiivistetyn  
maaperän jäykkyyden.





## INTUITIIVINEN OHJELMISTO, VANKAT LAITTEET

Trimble Earthworks - sovellus toimii 10-tuuman Trimble TD520 Android-kosketusnäytöllä. Värikäs grafiikka sekä helposti löytyvät ominaisuudet tekevät ohjelmistosta intuitiivisen ja helpon oppia.

Käyttöliittymä on mahdollista räätälöidä työvaiheeseen sopivaksi ja muunneltavat näkymät auttavat löytämään oikean työnäkymän maksimituottavuuteen.

Jotta voidaan varmistua kaikkien työmaalla olevien koneiden käyttävän uusimpia malleja, kannattaa tiedonsiirto keskittää Trimble WorksManager -ohjelmistoon. WorksManager automatisoi tiedonsiirron toimiston ja työmaan välillä.

## ÄLYKÄSTÄ TIIVISTÄMISTÄ

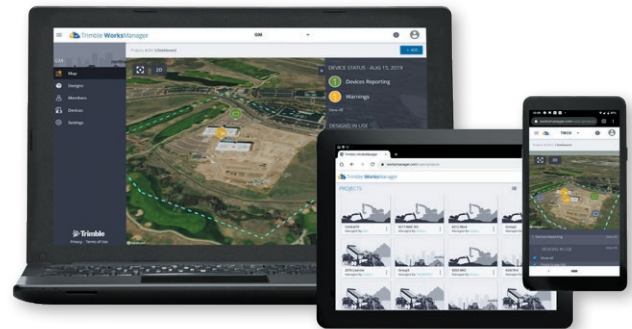
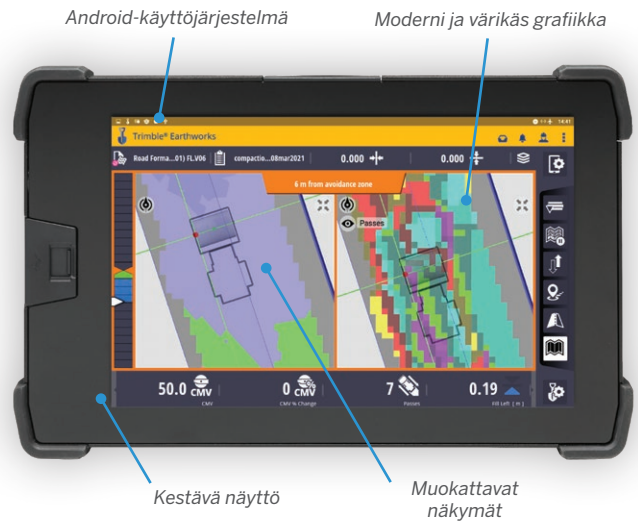
Jyrien Trimble Earthworks -järjestelmän avulla urakoitsijat voivat hallita tarkasti tiivistämistä ja vähentää samalla tarpeettomia ajokertoja, jotka voivat johtaa liialliseen tiivistämiseen. Järjestelmän avulla haluttu tiivistämisaste saavutetaan nopeammin, tarkemmin ja vähemmällä uusintatyöllä.

- ▶ Tiivistä pintamateriaali haluttuun jäykkyyteen ja valvo samalla työmaan tilavuuksia reaaliajassa.
- ▶ Maaperän ja pinnan alaisen materiaalin tiivistämisen mittausta yksittäiselle sileärumpuisille ja sorkkajyrille
- ▶ Saat lisää kestävyttä, vakautta ja kuormankantokykyä

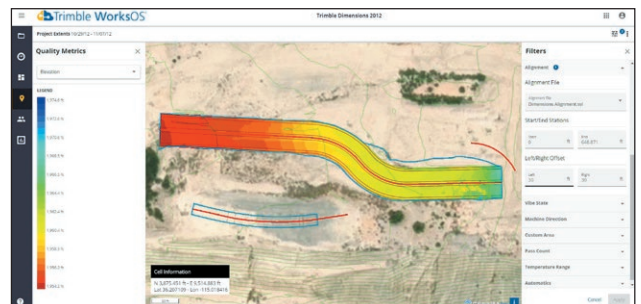
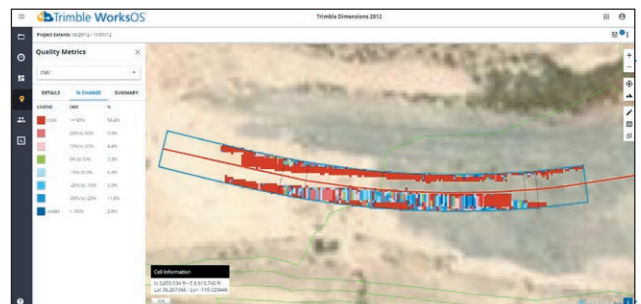
## KÄYTTÖKELPOISTA TIETOA

Työmaan esimiehet ja laatupäälliköt voivat valvoa tiivistämistä reaaliajassa, ja käyttäjät voivat välittömästi tunnistaa alueet, jotka tarvitsevat lisätiivistystä, Trimble WorksOS:n ja Trimble Earthworksin avulla.

- ▶ Kerää ja dokumentoi kattavat, reaaliaikaiset tiivistämistiedot
- ▶ Analysoi tiedot toimistossa ja luo yksityiskohtaisia raportteja ja dokumentaatiota projektin edellytysten täyttämiseksi
- ▶ Voit valvoa jatkuvasti ajokertojen määriä ja tiivistämisen mittausarvoja (CMV) koko alueelta
- ▶ Paranna tarkkuutta ja vähennä juoksevia kunnossapitokustannuksia
- ▶ Vähennä liiallista tiivistämistä polttoainekulutuksen ja koneen käytettävyyssajan optimoimiseksi vaikkapa vertaamalla aiemmin tehdyn työn tietoja tämän päivän työhön.



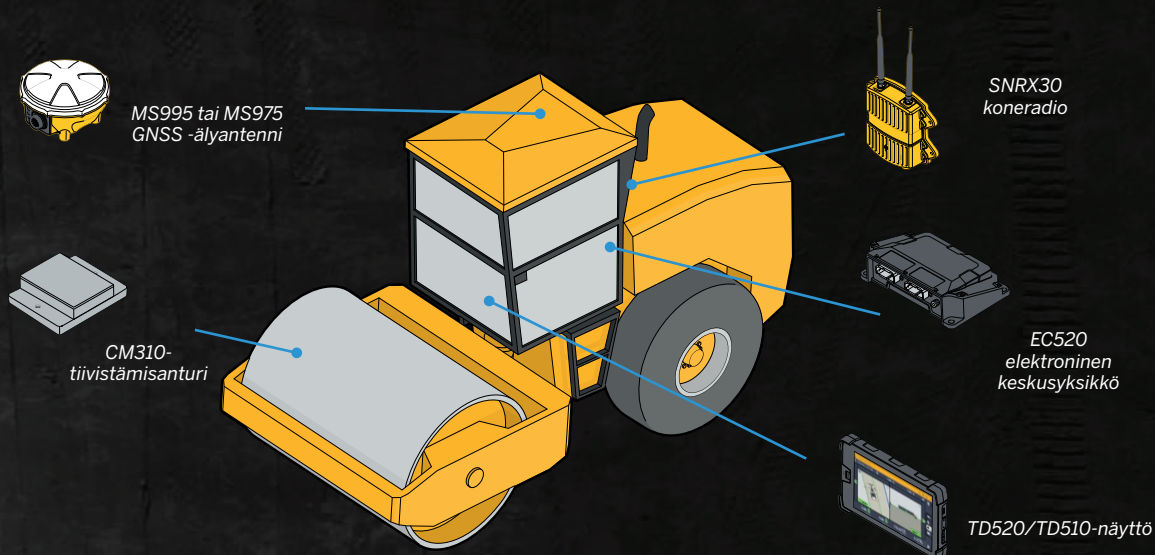
Trimble WorksManager -ohjelmisto



Trimble WorksOS -ohjelmisto

# Trimble Earthworks: Jyrän kokoonpano

## Yhden GNSS-antennin järjestelmä



SITECH FINLAND  
Tikkurilantie 10  
01380 Vantaa  
Puh. 020 111 5900  
www.sitech.fi

TUUKI  
020 111 5977  
huolto@sitech.fi

MYNTI  
020 111 5900  
myynti@sitech.fi

## Trimble Civil Construction

10368 Westmoor Drive  
Westminster, Colorado 80021 USA  
800-361-1249 (Toll Free)  
+1-937-245-5154 Phone  
construction\_news@trimble.com

[heavyindustry.trimble.com](http://heavyindustry.trimble.com)

© 2021, Trimble Inc. Kaikki oikeudet pidätetään Trimble ja Globe & Triangle ovat Trimble Inc:n tavaramerkkejä, jotka on rekisteröity Yhdysvalloissa ja muissa maissa. PN 022482-4310-FI (04/21)

Transforming the way the world works.

